



NR POM.	NAZWA POMIESZCZENIA	PODŁOGA	POWIERZCHNIA UŻYTKOWA
1/1	przedsiónek	gres lub kamień	8,13 m ²
1/2	hol+schody	gres lub kamień	12,50 m ²
1/3	kuchnia	gres lub kamień	12,96 m ²
1/4	jadalnia	parkiet	15,93 m ²
1/5	salon	parkiet	28,25 m ²
1/6	gabinet	parkiet	12,75 m ²
1/7	łazienka	gres	3,18 m ²
1/8	garderoba	gres	6,06 m ²
1/9	spizarnia	gres	2,56 m ²
1/10	kotłownia	gres	4,99 m ²
1/11	pom. gospodarcze	gres	2,72 m ²
1/12	garaż	gres	35,94 m ²
RAZEM			145,97 m ²
1/13	taras	gres	18,39 m ²

GENERALNY PROJEKTANT

STUDIO GOMEZ

ul. Paskiewicza 4
02-781 WARSZAWA
tel./fax 620 35 06

NAZWA :

**PROJEKT ARANŻACJI BUDYNKU
MIESZKALNEGO JEDNORODZINNEGO
WOLNOSTOJĄCEGO Z GARAŻEM W BRYLE
BUDYNKU NA DZIAŁKACH NR EW. 1/27
OBRĘB 1-06-71 PRZY UL. ROSY W
DZIELNICY WARSZAWA-WILANÓW**

INWESTOR

"DREAM PLACE" Sp. z o.o.
al. Armii Ludowej 26
00-609 Warszawa

TYTUŁ
RZUT PARTERU

NR RYS.
2

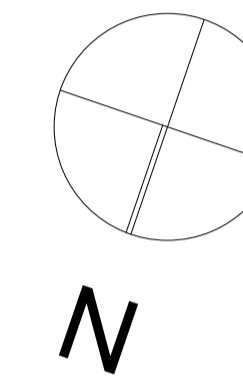
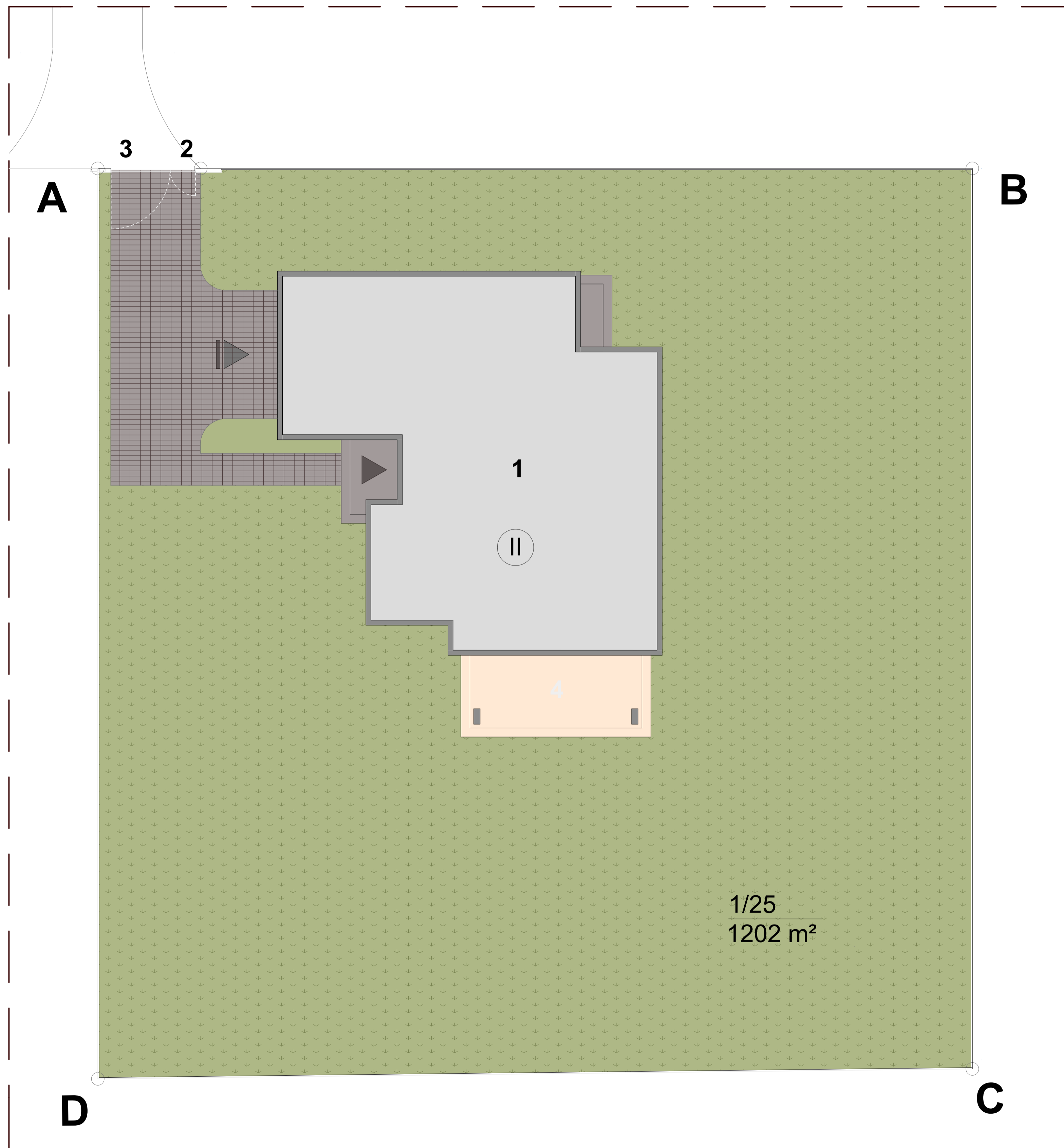
DATA 25.04.2017 SKALA 1:100

FAZA
PROJEKT ARANŻACJI

BRANŻA
ARCHITEKTURA

PROJEKTANT

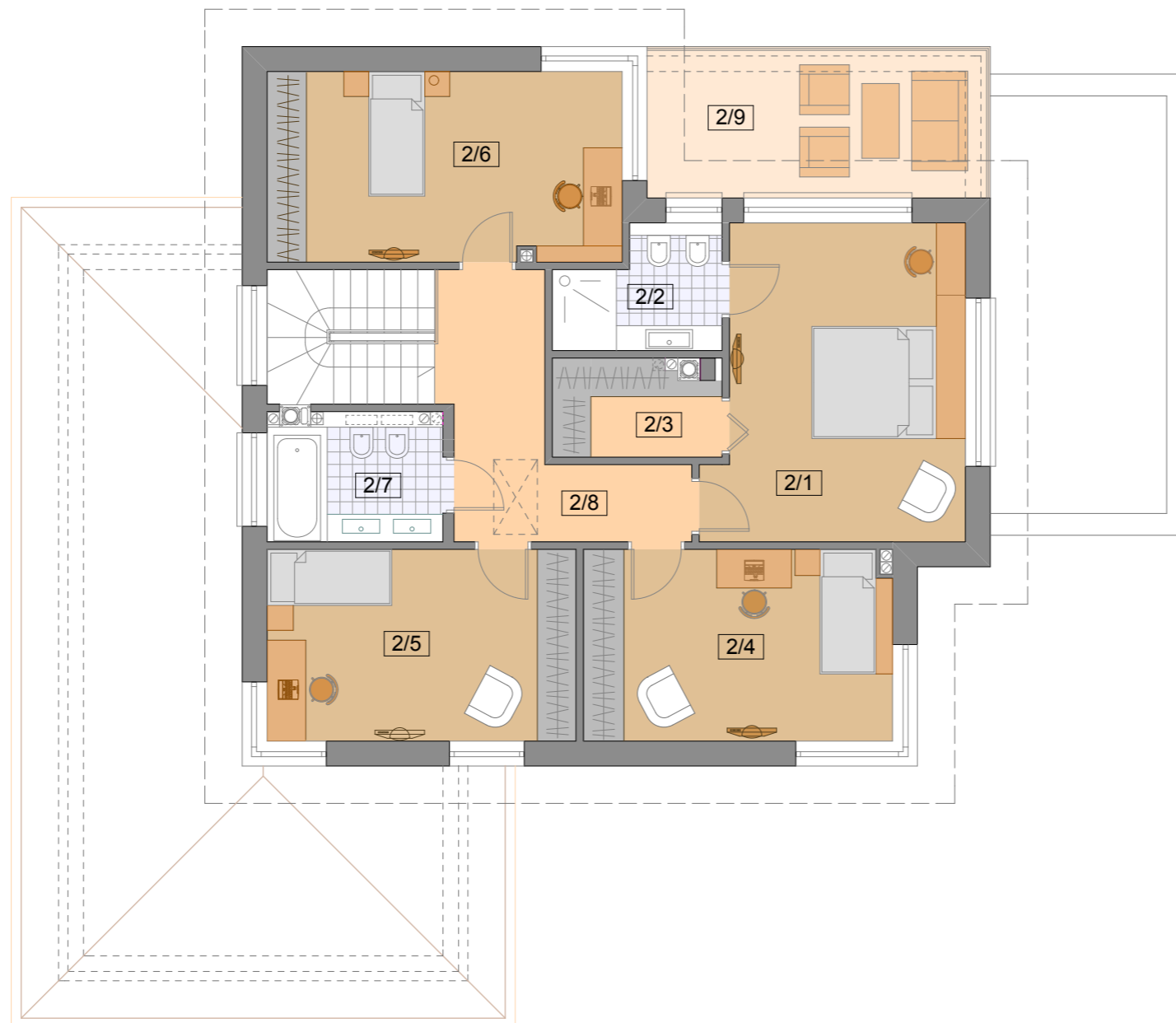
Imię i Nazwisko	Nr upr.	Data	Podpis
arch. Hernan GOMEZ	upr. Wa-2/2000 w specjalności architektonicznej	25.04.2017	
tech. Joanna BRZEZIŃSKA			



LEGENDA

- A,B,C,D,A teren działki nr ew. 1/27
- 1 - projektowany budynek jednorodzinny
- 2 - furтка
- 3 - brama
- 4 - taras
- ⊕ ilość kondygnacji
- △ wejście do domu
- △ wejście do garażu
- ▤ dojścia i dojazdy
- teren nieutwardzony

GENERALNY PROJEKTANT			
STUDIO GOMEZ			
ul. Ptaszkiewicza 4 02-781 WARSZAWA tel./fax 620 35 06			
NAZWA:			
PROJEKT ARANŻACJI BUDYNKU MIESZKALNEGO JEDNORODZINNEGO WOLNOSTOJĄCEGO Z GARAZEM W BRYLE BUDYNKU NA DZIAŁKACH NR EW. 1/25 OBREB 1-06-71 PRZY UL. ROSY W DZIELNICY WARSZAWA-WILANÓW			
INWESTOR			
"DREAM PLACE" Sp. z o.o. al. Armii Ludowej 26 00-609 Warszawa			
TYTUŁ		NR RYS.	
RZUT PIETRA		3	
DATA	SKALA	1:100	
25.04.2017			
FAZA			
PROJEKT ZAGOSPODAROWANIA			
BRANŻA			
ARCHITEKTURA			
PROJEKTANT			
Imię i Nazwisko	Nr upraw.	Data	Podpis
arch. Herman GOMEZ	UPR. WA-2000 w specjalności architektonicznej	25.04.2017	
tech. Joanna BRZEZIŃSKA			



NR POM.	NAZWA POMIESZCZENIA	PODŁOGA	POWIERZCHNIA UŻYTKOWA
2/1	pokój	parkiet	19,63 m ²
2/2	łazienka	gres	4,45 m ²
2/3	garderoba	parkiet	4,01 m ²
2/4	pokój	parkiet	14,81 m ²
2/5	pokój	parkiet	14,95 m ²
2/6	pokój	parkiet	17,08 m ²
2/7	łazienka	gres	5,63 m ²
2/8	komunikacja	parkiet	9,18 m ²
RAZEM			89,74 m ²
2/9	taras	gres	13,34 m ²

GENERALNY PROJEKTANT

STUDIO GOMEZ

ul. Paszkiewicza 4
02-781 WARSZAWA
tel./fax 620 35 06

NAZWA :

**PROJEKT ARANŻACJI BUDYNKU
MIESZKALNEGO JEDNORODZINNEGO
WOLNOSTOJĄCEGO Z GARAŻEM W BRYLE
BUDYNKU NA DZIAŁKACH NR EW. 1/27
OBRĘB 1-06-71 PRZY UL. ROSY W DZIELNICY
WARSZAWA-WILANÓW**

INWESTOR

"DREAM PLACE" Sp. z o.o.
al. Armii Ludowej 26
00-609 Warszawa

TYTUŁ	NR RYS.
RZUT PIĘTRA	3

DATA	SKALA
25.04.2017	1:100

FAZA
PROJEKT ARANŻACJI

BRANŻA
ARCHITEKTURA

PROJEKTANT

Imię i Nazwisko	Nr upr.	Data	Podpis
arch. Hernan GOMEZ	upr. Wa-2/2000 w specjalności architektonicznej	25.04.2017	
tech. Joanna BRZEZIŃSKA			
arch. Barbara STOPIŃSKA			