



NR POM.	NAZWA POMIESZCZENIA	PODŁOGA	POWIERZCHNIA UŻYTKOWA
1/1	przedsionek	gres lub kamień	4,96 m <sup>2</sup>
1/2	hol	gres lub kamień	14,90 m <sup>2</sup>
1/3	kuchnia	gres lub kamień	19,19 m <sup>2</sup>
1/4	jadalnia	parkiet	18,59 m <sup>2</sup>
1/5	salon	parkiet	35,42 m <sup>2</sup>
1/6	gabinet	parkiet	14,39 m <sup>2</sup>
1/7	łazienka	gres	6,93 m <sup>2</sup>
1/8	garderoba	gres	3,26 m <sup>2</sup>
1/9	spizarnia	gres	3,08 m <sup>2</sup>
1/10	korytarz	gres	6,26 m <sup>2</sup>
1/11	pralnia	gres	7,23 m <sup>2</sup>
1/12	kotłownia	gres	4,73 m <sup>2</sup>
1/13	garaż	gres	45,81 m <sup>2</sup>
RAZEM			184,76 m <sup>2</sup>
1/14	taras	gres	22,60 m <sup>2</sup>

GENERALNY PROJEKTANT

**STUDIO GOMEZ**

ul. Paszkiewicza 4  
02-781 WARSZAWA  
tel./fax 620 35 06

NAZWA :

**PROJEKT ARANŻACJI BUDYNKU MIESZKALNEGO JEDNORODZINNEGO WOLNOSTOJĄCEGO Z GARAŻEM W BRYLE BUDYNKU NA DZIAŁCE NR EW. 1/24, OBRĘB 1-06-71 PRZY UL. ROSY W DZIELNICY WARSZAWA-WILANÓW**

INWESTOR

**"DREAM PLACE" Sp. z o.o.**  
al. Armii Ludowej 26  
00-609 Warszawa

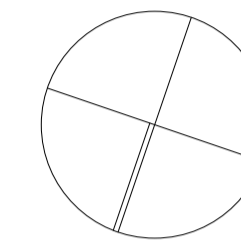
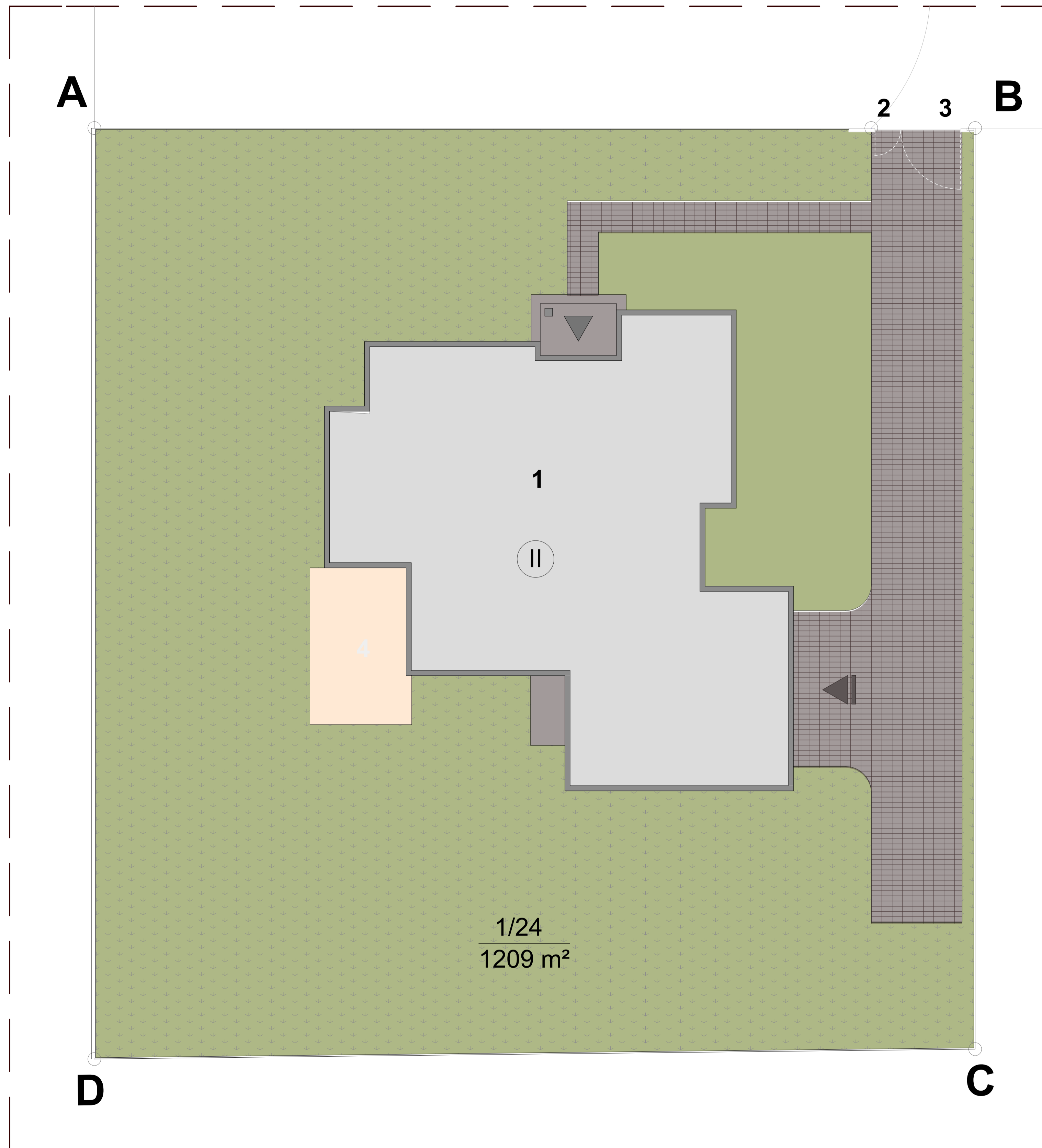
TYTUŁ	NR RYS.
<b>RZUT PARTERU</b>	2

DATA	SKALA
25.04.2017	1:100

FAZA  
**PROJEKT ARANŻACJI**

BRANŻA  
ARCHITEKTURA

PROJEKTANT			
Imię i Nazwisko	Nr upr.	Data	Podpis
arch. Hernan GOMEZ	upr. Wa-2/2000 w specjalności architektonicznej	25.04.2017	
tech. Joanna BRZEZIŃSKA			

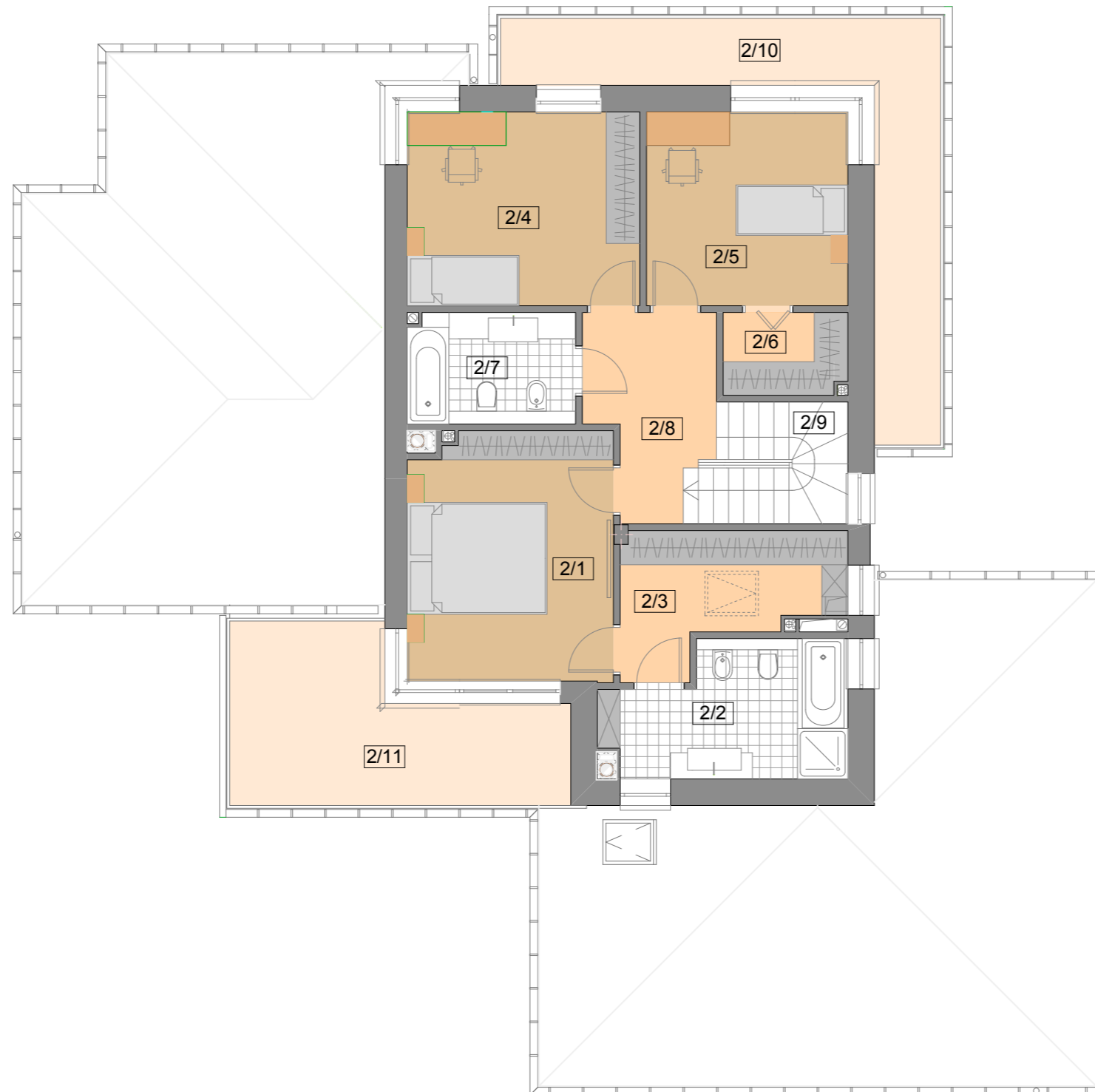


N

LEGENDA

- A,B,C,D,A teren działki nr ew. 1/27
- 1 - projektowany budynek jednorodzinny
  - 2 - furтка
  - 3 - brama
  - 4 - taras
  - Ⓜ ilość kondygnacji
  - △ wejście do domu
  - △ wjazd do garażu
  - ▤ dojścia i dojazdy
  - teren nieutwardzony

GENERALNY PROJEKTANT			
<b>STUDIO GOMEZ</b>			
ul. Ptaszkiewicza 4 02-781 WARSZAWA tel./fax 620 35 06			
NAZWA:			
PROJEKT ARANŻACJI BUDYNKU MIESZKALNEGO JEDNORODZINNEGO WOLNOSTOJĄCEGO Z GARAZEM W BRYLE BUDYNKU NA DZIAŁKACH NR EW. 1/24 OBRĘB 1-06-71 PRZY UL. ROSY W DZIELNICY WARSZAWA-WILANÓW			
INWESTOR			
"DREAM PLACE" Sp. z o.o. al. Armii Ludowej 26 00-609 Warszawa			
TYTUŁ		NR RYS.	
PROJEKT ZAGOSPODAROWANIA		3	
DATA	SKALA	1:100	
25.04.2017			
FAZA			
PROJEKT ARANŻACJI			
BRANŻA			
ARCHITEKTURA			
PROJEKTANT			
Imię i Nazwisko	Nr upraw.	Data	Podpis
arch. Herman GÓMEZ	UPR. WŁ. 2/2000 w specjalności architektonicznej	25.04.2017	
tech. Joanna BRZEZIŃSKA			



NR POM.	NAZWA POMIESZCZENIA	PODŁOGA	POWIERZCHNIA UŻYTKOWA
2/1	pokój	parkiet	16,01 m <sup>2</sup>
2/2	łazienka	gres	9,64 m <sup>2</sup>
2/3	garderoba	parkiet	7,75 m <sup>2</sup>
2/4	pokój	parkiet	14,32 m <sup>2</sup>
2/5	pokój	parkiet	12,29 m <sup>2</sup>
2/6	garderoba	parkiet	3,20 m <sup>2</sup>
2/7	łazienka	gres	5,85 m <sup>2</sup>
2/8	komunikacja	parkiet	7,06 m <sup>2</sup>
2/9	schody	parkiet	6,07 m <sup>2</sup>
RAZEM			82,19 m <sup>2</sup>
2/10	taras	gres	17,08 m <sup>2</sup>
2/11	taras	gres	14,97 m <sup>2</sup>

GENERALNY PROJEKTANT

### STUDIO GOMEZ

ul. Paszkiewicza 4  
02-781 WARSZAWA  
tel./fax 620 35 06

NAZWA :

**PROJEKT ARANŻACJI BUDYNKU  
MIESZKALNEGO JEDNORODZINNEGO  
WOLNOSTOJĄCEGO Z GARAZEM W BRYLE  
BUDYNKU NA DZIAŁCE NR EW. 1/24, OBRĘB  
1-06-71 PRZY UL. ROSY W DZIELNICY  
WARSZAWA-WILANÓW**

INWESTOR

**"DREAM PLACE" Sp. z o.o.**  
al. Armii Ludowej 26  
00-609 Warszawa

TYTUŁ

**RZUT PARTERU**

NR RYS.

2

DATA

25.04.2017

SKALA

1:100

FAZA

**PROJEKT ARANŻACJI**

BRANŻA

ARCHITEKTURA

PROJEKTANT

Imię i Nazwisko	Nr upr.	Data	Podpis
arch. Hernan GOMEZ	upr. Wa-2/2000 w specjalności architektonicznej	25.04.2017	
tech. Joanna BRZEZIŃSKA			